

Vaccination grippe saisonnière au rectorat de Bordeaux

Dr Colette Delmas
Rectorat de Bordeaux

Offre de vaccination

- Depuis l'automne 2004, la vaccination est proposée à l'ensemble du personnel du rectorat
- La vaccination est assurée pendant le temps de travail, réalisée dans les locaux du service de santé au travail et elle est entièrement prise en charge par le rectorat
- Population de 555 personnes, dont 71,5 % de femmes; répartie sur plusieurs sites à Bordeaux et Talence

Questionnaire médical préalable

Questionnaire pré-vaccinal GRIPPE

•
•
• **→ ETAT CIVIL :**
• - Nom : Prénom : Date Naissance :
•
• - Fonction : Service :

• **→ ANTECEDENTS VACCINAUX :**
• - Avez-vous déjà été vacciné(e) contre la grippe ? OUI OUI NON NON
• - Avez-vous eu des effets secondaires avec ce vaccin ? OUI NON
• Si oui, lesquels ?

• **→ NOTION DE TERRAIN ALLERGIQUE CONNU :**
• Asthme Rhinite Eczéma
• Allergie médicamenteuse. Laquelle ?
• Allergie alimentaire notamment à l'œuf

• **→ ETAT ACTUEL DE SANTE :**
• Notion d'épisode aigu actuel (fièvre, infection en cours, manifestations autres inhabituelles, **traitements en cours**)
•
• Notion de pathologies chroniques connues pour vous
• - Laquelle ?
• - **Traitement**

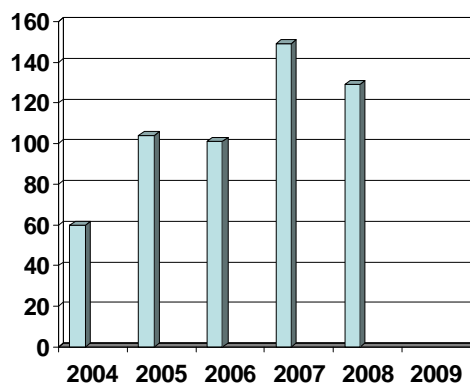
• Grossesse

• **Avec l'accord du salarié, le :** **Signature :**

• **VACCIN :** N° de Lot :

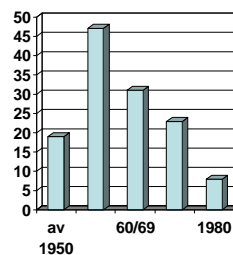
• Réalisé le :
• Tampon

Evolution du nombre de personnes vaccinées par le service santé au travail



Population vaccinée en 2008

- 23 % du rectorat vacciné par le SST
- Représentation équilibrée H/F
- Selon l'année de naissance



conclusion

- L'occasion d'une rencontre santé
- Pas d'effets secondaires majeurs liés à la vaccination
- Un service apprécié par le personnel