

# Vaccinations & Etudiants

SIUMPPS Bordeaux  
2005/2006/2007/2008/2009

## SIUMPPS

Service inter universitaire de médecine préventive et de promotion de la santé  
Université de Bordeaux

- **Service de Santé auprès des Etudiants**

- *Situés sur le Domaine Universitaire près du Restaurant Universitaire n° 2, deux centres sont à la disposition des étudiants :*

**Le Service Interuniversitaire de Médecine Préventive et de Promotion de Santé (SIUMPPS)**  
Domaine Universitaire 13, avenue Pey Berland 33600 Pessac  
Tél. : 33 (0)5 56 04 06 06 et Fax : 33 (0)5 56 84 96 75

- Ouvert sans interruption de 8h45 à 17h du lundi au vendredi.

- En 2007/2008 : **17413** actes
  - dont

• **10509 bilans systématiques**

## Deux missions essentielles

- **Mission de Prévention**
  - Assurer la visite médicale obligatoire prévue par les arrêtés du 3 mai et celui du 26 octobre 1988 pour tout étudiant inscrit en 1<sup>er</sup> année dans l'Enseignement Supérieur.
  - Les étudiants en filière de santé ou toute autre filière (arts, journalisme...) exposant à des risques au cours du déroulement de leur cursus, sont reconvoqués tous les deux ans pour un bilan infirmier voire médical si besoin, comportant notamment un contrôle des vaccinations, etc.
  - Evaluer des conditions nécessaires au maintien d'une bourse
  - Aider par l'analyse des besoins, les étudiants présentant un handicap temporaire ou permanent dont obtention d'un 1/3 temps
  - Organiser des actions d'information, d'éducation pour la santé et de promotion de la santé des étudiants
- **Mission d'Accueil**

Vous trouverez sur place :

  - Assistantes sociales qui assurent aussi des permanences sur les facs avec les assistantes sociales du C.R.O.U.S. de 9h à 12h30 et de 13h30 à 17h. Tous les jours sauf mardi matin.
  - Service vaccinations (*les vaccins DTPOLIO et ROR fournis gratuitement par le Centre*) : le mercredi de 9h à 12h et le jeudi de 13h à 16h
  - Centre médico-sportif (*certificat de non contre indication à la pratique du sport, sports à risques : plongée sous-marine, parachutisme, boxe...*) lundi de 9h à 12h et de 13h à 16h, mardi de 13h30 à 16h et jeudi de 9h à 12h (*sur rendez-vous*).
  - Consultations médico-psychologiques (*sur rendez-vous*)
  - Séances de relaxation (*sur rendez-vous*)
  - Consultations de diététique (*sur rendez-vous*)
  - Consultations de tabacologie (*sur rendez-vous*)
  - Consultations Caan'abus (*avec ou sans rendez-vous*)
  - Consultations de pneumologie (*sur rendez-vous*).

## Le Centre de Santé étudiant a une mission d'accueil et de soins

- Ouvert sans interruption de 9h à 17h du lundi au vendredi. Permanences pendant les vacances  
Fermeture en août.
- Pour des problèmes ponctuels et/ou urgents :  
**Sans rendez-vous :**
  - Accueil et écoute,
  - Soins infirmiers,
- - Consultations médicales de médecine générale
- Consultations dentaires (*dépistage et urgences uniquement*)
- Consultations et entretiens au centre de planification avec une infirmière sage femme.
- **et sur rendez-vous :**
  - Centre de planification : consultations gynécologiques, accueil conseillère conjugale pour tout vos problèmes liés à votre vie sexuelle et conjugale
  - Dépistage du SIDA, Hépatites et autres Infections Sexuellement Transmissibles (*IST*)
  - Consultations médico-psychologiques (*psychologue et psychiatre*)
  - Consultations de dermatologie, d'endocrinologie et nutrition, de pneumologie, de médecine tropicale, d'ostéopathie et d'acupuncture anti-tabac et anti-stress.
- Pour les consultations médicales et soins, il faut se munir des cartes d'étudiant, de sécurité sociale (*carte vitale*) et de mutuelle si vous en avez.

## *Les Vaccinations gratuites*

- Plus de vaccinations Obligatoires chez les étudiants sauf dans des filières médico-sociales( DTPolio + Hépatite B + BCG )
- Fortement conseillées: DTPolio / BCG
- A envisager : Coqueluche dans les services de pédiatrie, ROR, Anti papillomavirus

## Les vaccins fournis

- Par le CG                    ou                    par l'étudiant
- Revaxis
- Repevac
- Hépatite B

## Recueil des données

- Biais
- 1° Le recueil des données par les médecins vacataires est inégal
- 2° Le Logiciel Santé Sup offre une possibilité manuscrite d'enregistrement des données nuisible à l'interprétation
- 3° Les vaccins apportés par l'étudiant ne sont pas comptabilisés sur le registre vaccinal qui justifie des dons du CG

## Sur 10509 bilans de prévention

- En 2007/2008: 868 vaccinations effectuées
- Revaxis 800
- ROR 7
- Hépatite A et B 50
- Gardasil 2
- Grippe, Meningo, BCG, Pneumo23, Rage, Fièvre jaune, typhim, 9

## Constat sur les enregistrements lors de bilans de santé systématiques

43% (4586) avaient leurs vaccinations à jour ( contre 58% en 2004/2005)

13% (1362) n'étaient pas à jour :

7% (729) ont eu une mise à jour

6% (639) sont repartis sans la mise à jour

24% (2525) sans justificatif

20% (2073) non renseignés

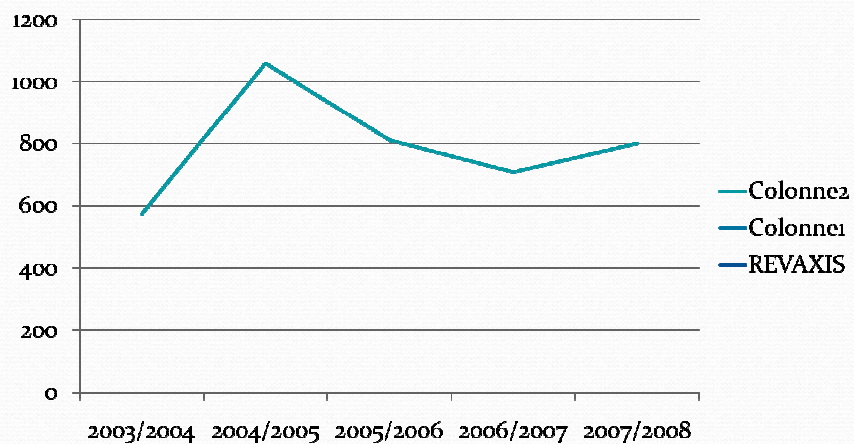
## Qui sont les étudiants vaccinés?

- Les primo inscrits vus en bilan systématique.
- Les étudiants en demandes spontanées.

## Evolution des vaccinations au SIUMPPS

- 2003/2004 660
- 2004/2005 1153
- 2005/2006 978
- 2006/2007 757
- 2007/2008 868

## Evolution dans le temps des vaccinations DTPolio





Les oubliés

- Les étudiants  
« ERASMUS »