

Hôpital et prévention

**Yann Bubien Directeur Général
CHU de Bordeaux**



Hôpital et Prévention Pourquoi?



- L'hôpital est le lieu essentiel de révélation des problèmes de santé,
- il voit passer chaque année plus de 12 millions de patients (sans compter les visiteurs) *(source: les établissements de santé DREES 2021)*,
- Il est un employeur majeur: 1,4 millions de salariés dont 77% à l'hôpital public *(source: les établissements de santé DREES 2021)*,
- il s'inscrit de plus en plus dans des logiques de réseau avec les autres acteurs sanitaires et sociaux de son bassin de santé.
- Il est en capacité d'être l'un des pilotes/animateurs d'un système complexe
- Demande des patients d'être acteurs de leur santé



Hôpital et Prévention Pourquoi?



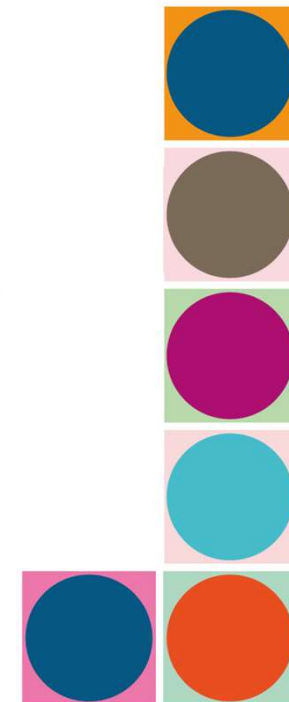
- Au-delà des principes moraux: un intérêt majeur pour l'hôpital: soutenabilité de la réponse aux besoins dans un contexte de croissance forte des pathologies chroniques liée au vieillissement de la population, aux changements des modes de vie et aux facteurs environnementaux. 60% des décès et 45% de la morbidité attribuables dans le monde à des facteurs accessibles à la prévention (source: Pr F. Alla- GBD study 2016)
- L'éducation à la santé prend une place de plus en plus importante dans nos établissements:
 - Prévention dans le domaine des pathologies chroniques: expérience du patient partenaire, éducation thérapeutique, IPA
 - Prévention concernant les déterminants de santé et les facteurs de risque: activité physique, addictions, alimentation, HTA, santé bucco-dentaire
 - Prévention liée aux usages médicamenteux: exemple des CRAtb: concept de « one health »
 - Vaccination: exemple de la vaccination par anticorps monoclonal visant à prévenir la bronchiolite chez les nouveau-nés et les nourrissons exposés au virus respiratoire syncytial (VRS)



Hôpital et Prévention Pourquoi?



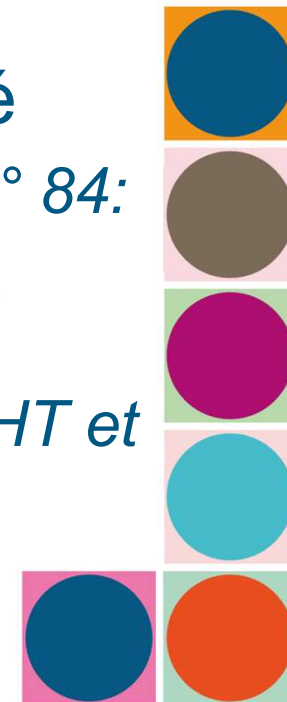
- Le COVID: un accélérateur de prévention:
 - L'hôpital point focal de la crise sanitaire a contribué à la diffusion et à la généralisation des gestes barrière et des règles d'hygiène
 - L'hôpital acteur majeur du dépistage et de la vaccination



Les CHU fer de lance de la prévention



- Rapport CHU de demain CNDG, CNPCME décembre 2018: « *nous proposons d'ajouter une mission territoriale de prévention et de promotion de la santé aux 3 missions actuelles des CHU* »
- Contribution des CHU au Ségur de la santé CNDG, CN PCME, mai 2020: « *proposition n° 84: donner aux CHU d'une responsabilité propre en matière de prévention adossée au parcours de prévention développé en collaboration avec les GHT et les CPTS* »



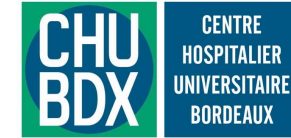
Hôpital et Prévention Pourquoi?



- Malgré tout cela, les résultats ne sont pas bons: quelques exemples tirés des séminaires GRAPH Europe 2022 et 2023:
 - Tabac: 31,9% de fumeurs en France dont 25,5% de fumeurs quotidiens de plus de 15 ans vs 14,8% en Ecosse et 13% en Norvège
 - Ecosse: « smoking ban policy » et objectif national de génération sans tabac à l'horizon 2034
 - Consommation d'alcool: 11,4 l / personne et par an en France vs 9,4 l / personne en Ecosse et 7,5 l/pers/an en Norvège
 - Ecosse: Minimum price policy depuis 2018: MUP: Minimum Unit Pricing
 - Vaccination contre la grippe: 52,6% de la population éligible en France vs 63,7% en Ecosse et 63,3% en Norvège



La prévention au CHU de Bordeaux



- une volonté politique, une gouvernance adaptée, une stratégie et des missions claires fondées sur un cadre de référence et des outils, un appui méthodologique
 - une des priorités du projet d'établissement
 - une des filières du projet médico-soignant partagé du GHT
 - un fort soutien de l'ARS (financement socle et sur projets)



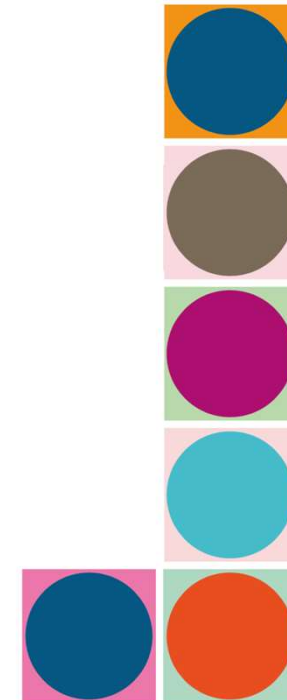
Une volonté politique: le Projet d'établissement 21/25



8 AGIR POUR LA PRÉVENTION ET LA SANTÉ PUBLIQUE

La 4^e mission des CHU - la prévention et la promotion de la santé - est amenée à prendre une dimension croissante dans les années à venir. Le CHU est désormais un acteur majeur de la prévention avec une mise en œuvre en son sein dans toutes les activités et sur son territoire. L'épidémie du Covid-19 a confirmé la nécessité de renforcer les mesures de santé publique et de développer l'approche communautaire avec une forte intrication avec les soins, la formation et la recherche.

27



Une gouvernance adaptée



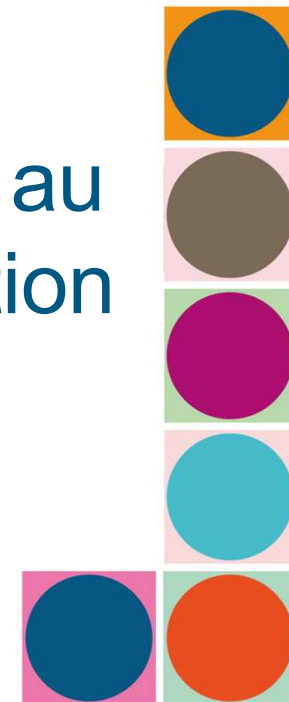
- une direction du CHU: Direction prévention, promotion de la santé et précarité
- une commission de la CME (PEP'S: prévention Education et Promotion de la Santé)
- une filière du GHT: filière prévention adossée à un groupe expert.



Une stratégie

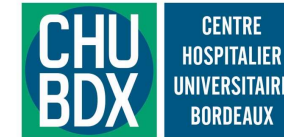


- Renforcement de la prévention dans les parcours patients
- Mobilisation territoriale des partenaires
- Positionnement de la prévention au cœur de la politique communication du CHU





OBJECTIF NOUVEAU CHU
SOUTENIR L'EXCELLENCE
ET ENCOURAGER L'INNOVATION
AU SERVICE DES SOINS POUR TOUS
 PROJET D'ÉTABLISSEMENT 2021-2025



OBJECTIF N°1

La plus forte intégration de la prévention dans les parcours des patients

- **Action 1 :** Systématiser l'identification des besoins préventifs des patients lors de chaque contact avec des professionnels de santé
- **Action 2 :** Proposer une prise en charge adaptée et relayée auprès du réseau de santé
- **Action 3 :** S'assurer de l'effectivité de la prise en charge coordonnée

OBJECTIF N°2

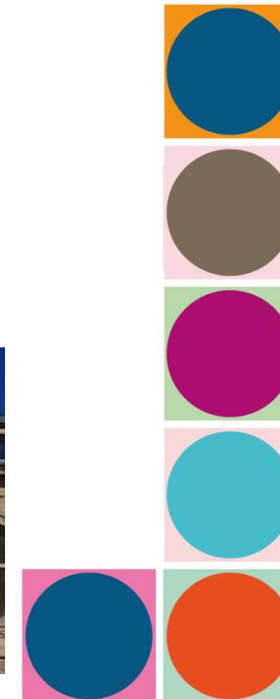
La mobilisation territoriale avec les partenaires pour une responsabilité populationnelle partagée

- **Action 1 :** Constituer des filières graduées pour la prise en charge préventive selon le niveau de complexité
- **Action 2 :** Proposer une offre de prévention à l'attention des populations du territoire
- **Action 3 :** Accompagner par notre expertise les partenaires et populations des territoires

OBJECTIF N°3

Le positionnement de la prévention au cœur de la communication du CHU

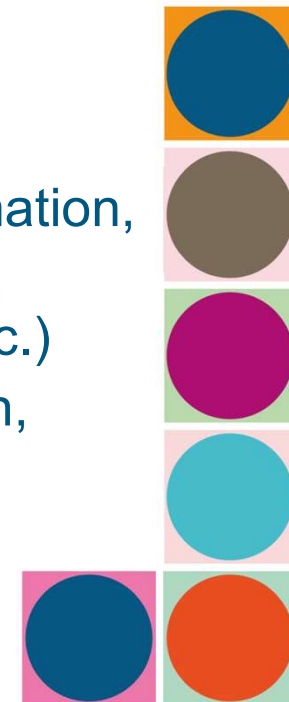
- **Action 1 :** S'ériger en relais des campagnes nationales et régionales de prévention et de promotion de la santé au service de tous
- **Action 2 :** Rendre lisible l'offre du CHU en termes de prévention dans toute sa diversité
- **Action 3 :** Inclure la prévention parmi les démarches institutionnelles d'amélioration continue de la qualité



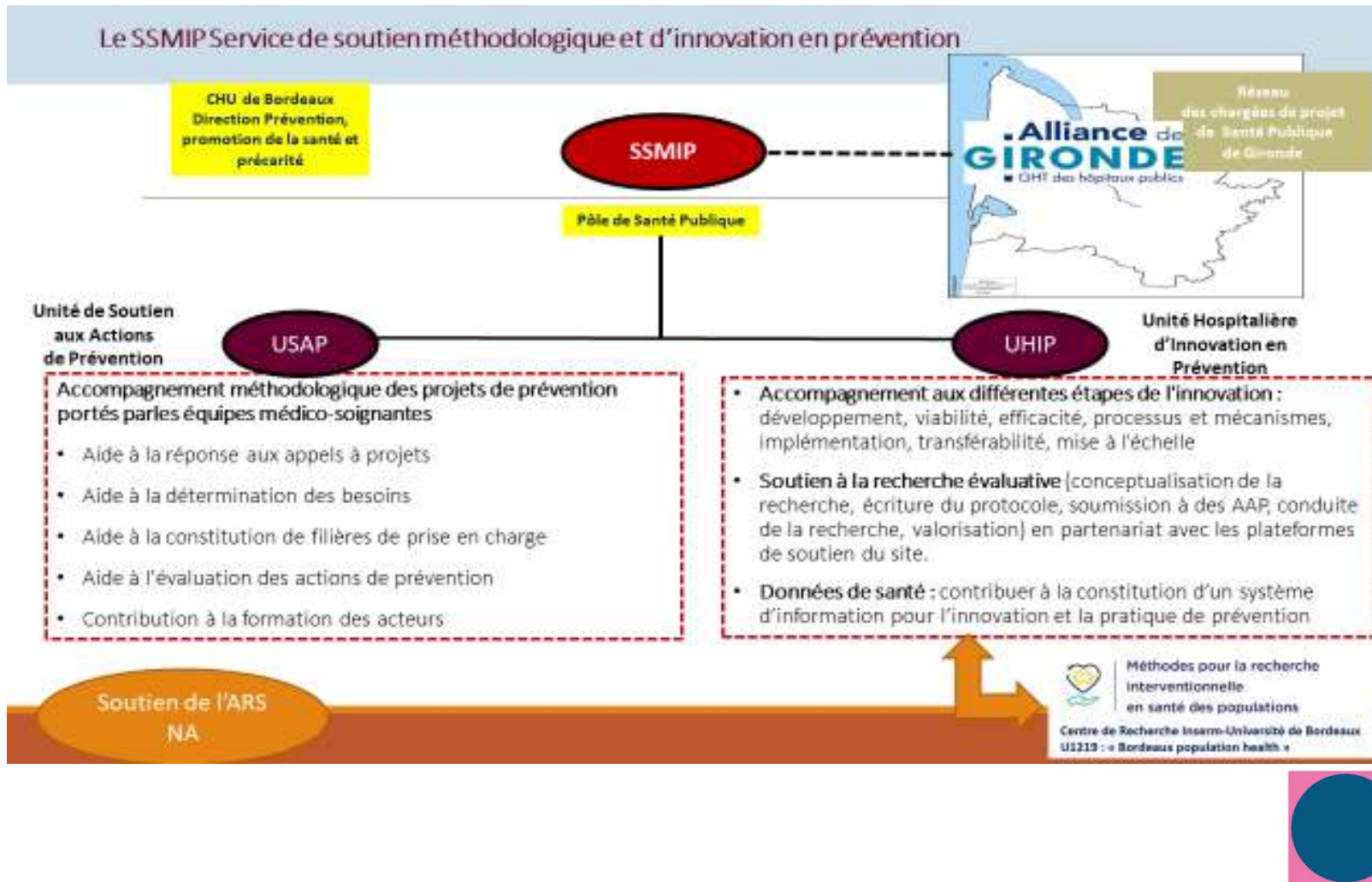
Un cadre de référence et des outils



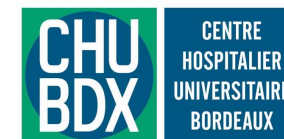
- Un cadre de référence : référentiel HPS (Hôpitaux Promoteurs de Santé) et rapport du HCSP sur les « Place des offreurs de Soins en Prévention »
- Des outils :
 - Pratiques cliniques préventives : développement des aptitudes individuelles (ex : éducation thérapeutique), dépistage, délivrance soins et produits de santé visant à prévenir les maladies ou à en réduire les risques (vaccination, contraception, PREP VIH, etc.)
 - Partenariats territoriaux (GHT, CLS, CLSM, Réseaux, etc.)
 - Production et suivi d'indicateurs (ex : taux de vaccination, nombre de dépistages, statuts tabagiques, etc.)



Une structure dédiée de mise en œuvre de la stratégie:



Une structure dédiée de mise en œuvre de la stratégie: le SSMIP



■ 2 missions :

- Accompagnement méthodologique et organisationnel des porteurs de projets prévention intra ET hors CHU (ex : réponse concertée GHT aux appels à projets PPS)
- Développement et soutien de programmes d'innovation et de recherche, participation à l'élaboration et production de données de santé

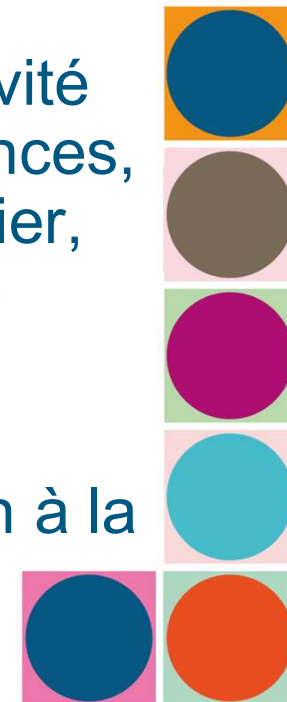


Et demain? Le projet prévention du CHU de Bordeaux

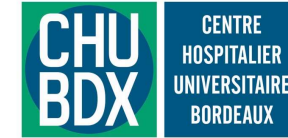


■ Mise en place du **questionnaire prévention** numérisé au CHU de Bordeaux :

- Auto-questionnaire à disposition du patient afin de systématiser le recueil des besoins préventifs
- Questions sur le tabac, l'alcool, le poids, l'activité physique, les vaccins, l'exposition à des violences, l'environnement familial, professionnel, financier, etc.
- Services expérimentaux : urgences GHSA, Médecine Interne, etc. avant déploiement généralisé sur le CHU (possibilité d'adaptation à la spécialité)



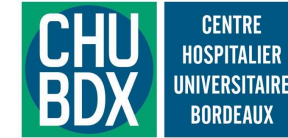
Et demain? Le projet prévention du CHU de Bordeaux



- Elaboration d'une **convention-cadre** pour les projets prévention du GHT : passer d'une logique d'amorçage fondée sur l'AAP à une logique de pérennisation fondée sur le contrat pluri-annuel
 - Alléger, faciliter et libérer le temps de travail en inscrivant les actions de prévention dans le contrat
 - Sécuriser les financements et stabiliser les ressources humaines dans un cadre lisible et pluriannuel
 - Dialoguer avec l'ARS sur les une politique structurée, cohérente et fondée sur des indicateurs partagés

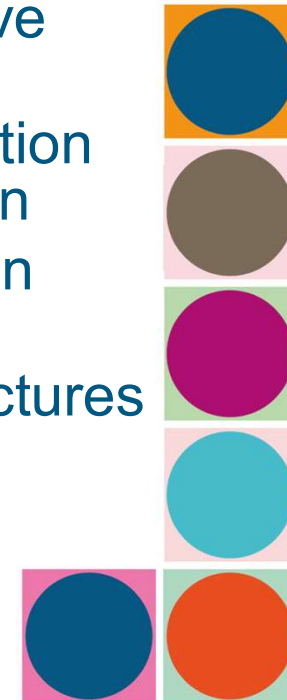


Et demain? Le projet prévention du CHU de Bordeaux



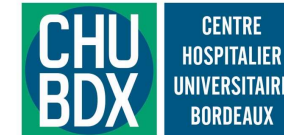
■ Constitution de l'hôpital Saint-André comme Hôpital Prévention

- Renforcer la visibilité et lisibilité de l'offre de prévention au CHU de Bordeaux
- Organiser des filières de prise en charge préventive graduées et intégrées au parcours de soins
- Regrouper l'enseignement, la formation et l'animation scientifique pour les professionnels et la population
- Développer l'innovation et la recherche en situation réelle : « living labs »
- Orientation et espaces de concertations pour structures d'appui à la prévention et entreprises innovantes (COREVIH, CRCDC, IREPS, etc.)

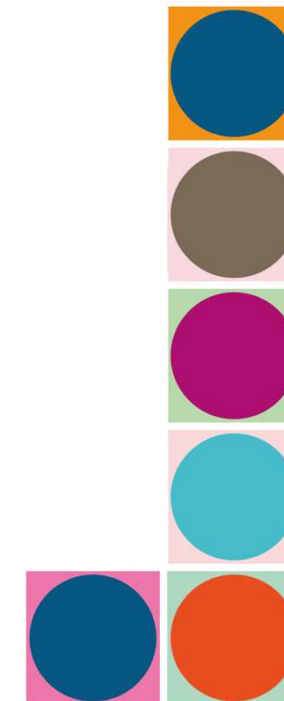
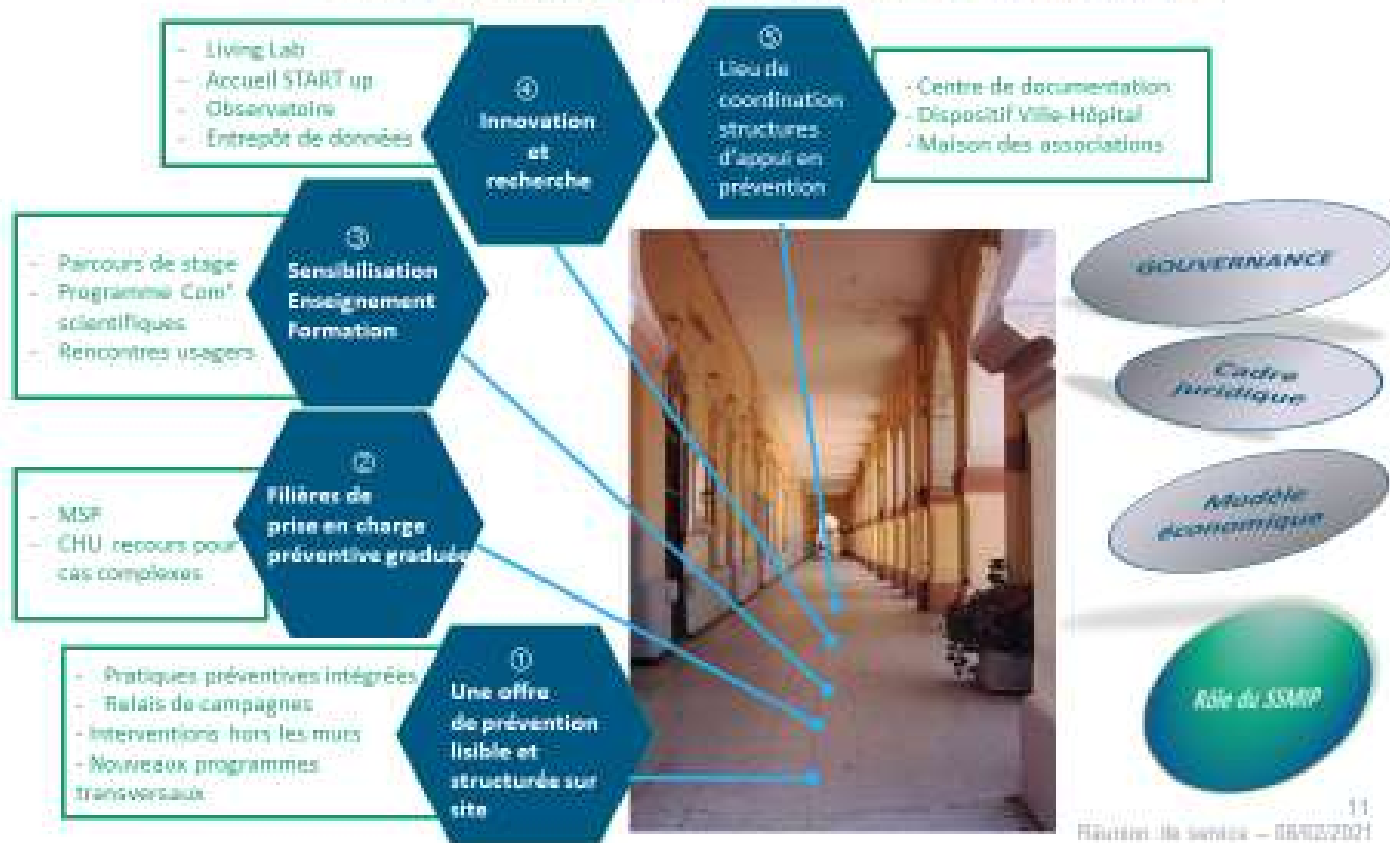




Projet GHSA, Hôpital Prévention



- Dans le précédent projet d'établissement
- Engagement concret dans le virage préventif
- Ouvert sur la ville et articulé avec l'offre de soins primaires



Merci de votre attention

